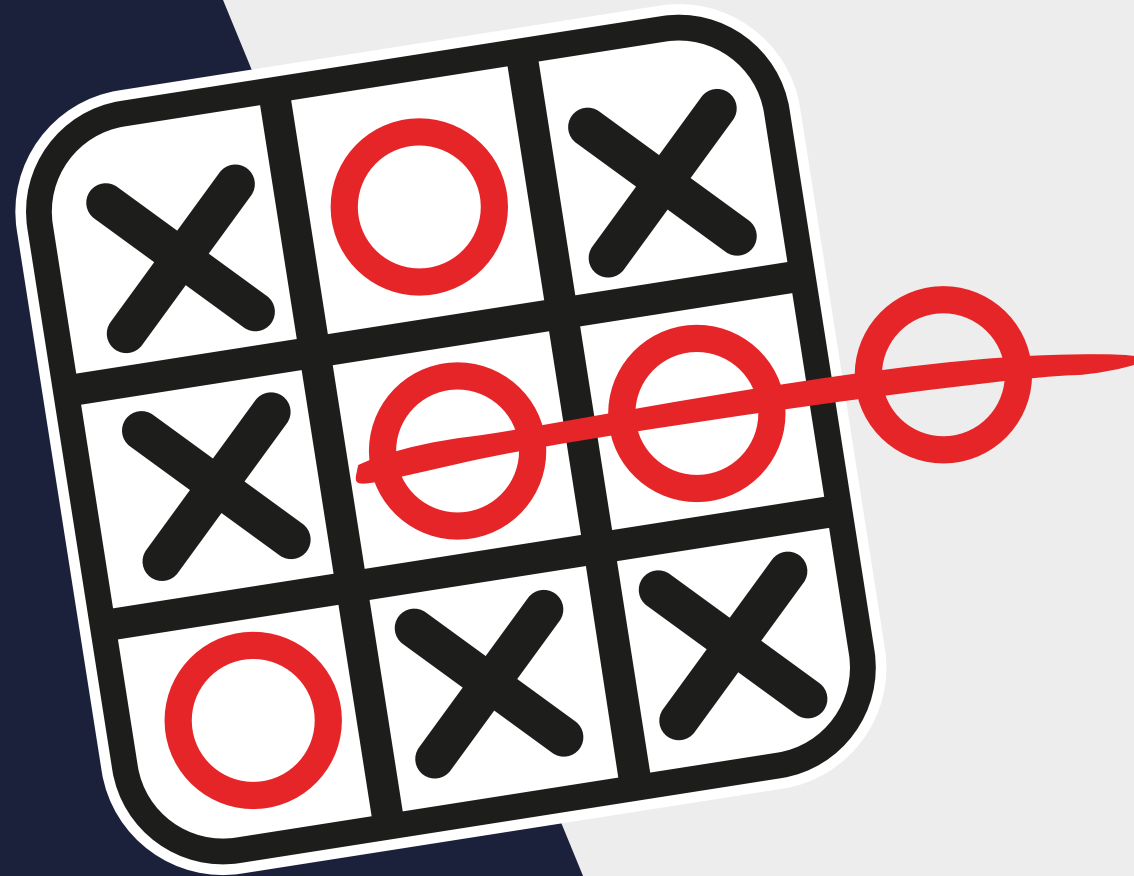




SOLUCIONES



Soluciones completas y tecnológicas con *productos ALLNET*



¿Tiene un problema informático?



Aunque parezca mentira: le escuchamos de verdad. En los últimos 30 años hemos recogido una gran cantidad de problemas de nuestros clientes en torno al tema de la informática, las redes y la comunicación, y trabajamos diariamente para resolverlos. A veces es un simple "necesito instalar una cámara IP, pero aquí no hay toma de corriente", otras veces es un "¿por casualidad tienen una solución completa de señalización digital?". Mientras no nos pida un cable WLAN, nuestro lema es: **¿No hay? ¡No existe!**



Uno de nuestros mayores caballos de batalla es el tema PoE. ¿Por qué? Sabemos lo molestos que son los miles de cables que necesitamos para todos los dispositivos de hoy en día. Por eso queríamos una tecnología que combinara **red y corriente** en un solo cable. Hoy en día se llama "PoE", abreviatura de Power over Ethernet. Con un solo cable de conexión, puede cubrir hasta 100 metros para instalar el punto de acceso en el exterior en un poste. Pero podemos ir más allá. Hasta 500 metros de PoE: eso sigue siendo suficiente para la cámara situada en el rincón más alejado del almacén.



Pero PoE no sólo está integrado en los típicos dispositivos de red. Seguro que conoce las innumerables pantallas digitales que hay en los centros comerciales, en los hoteles e incluso en su casa para la domótica. El problema es que son bastante caros, no se pueden controlar de forma centralizada, y por supuesto, hay que contar con una toma de corriente. Así que pensamos: ¿no podríamos incorporar el PoE a las tablets? Hoy en día disponemos de una **amplia gama de tablets, pantallas y demás** para todo tipo de aplicaciones. ¿Tiene una entrada a la empresa, un pasillo o un mostrador por el que pasan sus clientes todos los días? Sólo tiene que colocar una tablet PoE y dejar que su publicidad circule - le prometemos, que le gustará! Y como siempre... sólo necesita un cable de red.

Su equipo ALLNET



Nosotros tenemos la solución

- ✓ Red a través de cables telefónicos y de televisión existentes
- ✓ Señalización digital para domótica, publicidad y espacios especiales
- ✓ Ordenadores monoplaca pequeños y asequibles para cualquier aplicación
- ✓ Red y corriente en un solo cable
- ✓ Controlar, medir y regular a través de IP





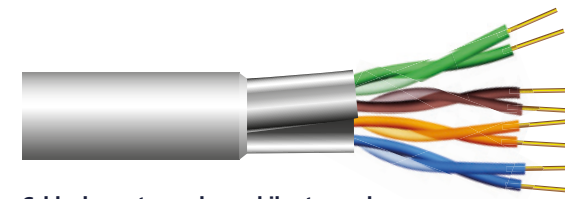
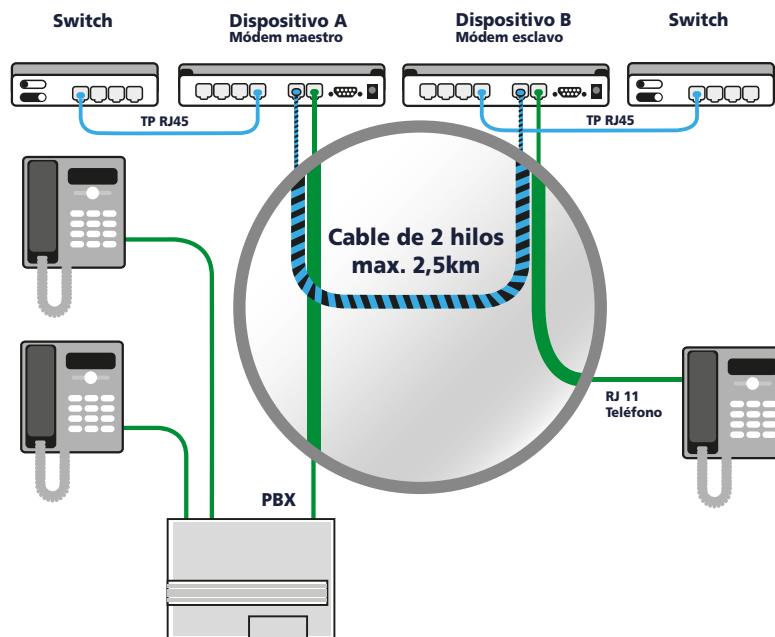
Red a través de la infraestructura de cable existente



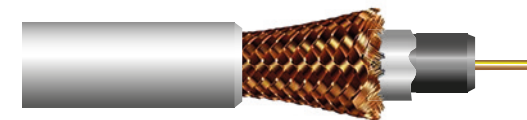
- ¿No es posible recablear el edificio?
- ¿Quiere utilizar los cables de teléfono y televisión para las conexiones de red?
- ¿Necesita mantener bajos los costes y el trabajo?



- Módems para conexiones punto a punto
- Utilización de los cables de teléfono y televisión existentes
- En parte con divisores e interruptores integrados



Cable de par trenzado con hilos trenzados



50/750hm Cable coaxial

Tecnología	Máxima velocidad & longitud del cable	Tipo de cable
G.fast vía 2 hilos	hasta 1,5Gbit/s - hasta 500m	Par trenzado de 2 hilos
G.hn vía 2 hilos	hasta 250Mbit/s - hasta 350m	Par trenzado de 2 hilos
G.hn vía coaxial	hasta 720Mbit/s - hasta 800m	Cable coaxial 50/75 Ohm
VDSL2 vía 2 hilos	hasta 100Mbit/s - hasta 2,5km	Par trenzado de 2 hilos

Gestionable

Aquí se pueden cambiar los parámetros o perfiles para eliminar las interferencias o aumentar el alcance.

Switch integrado

El Switch integrado le proporciona puertos adicionales en el lugar de instalación. Se pueden realizar puertos adicionales mediante otros Switches.

Splitter integrado

El splitter integrado permite utilizar simultáneamente la telefonía analógica y la banda ancha en el mismo par de cables.

Puerto PoE integrado

El puerto PoE integrado permite operar directamente un dispositivo con PoE. No se requiere ningún inyector o switch PoE externo.



G.fast vía 2 hilos Bundle

Art.Nr.: 183219
ALL-BM320

- Gestionable
- Swtich de 4 puertos integrado
- Splitter analógico integrado
- Max. 500m de cable
- Max. 1,5Gbit/s



G.hn vía 2 hilos Bundle

Art.Nr.: 124345
ALL-GHN101-2-wire-Set

- No gestionable
- Swtich de 2 puertos integrado
- Splitter analógico integrado
- Max. 350m de cable
- Max. 250Mbits/s





G.hn vía coaxial Bundle

Art.Nr.: 124346
ALL-GHN102-Coax-Set

- No gestionable
- Swtich de 2 puertos integrado
- Splitter de TV integrado
- Max. 800m de cable
- Max. 720Mbit/s



VDSL2 vía 2 hilos Bundle

Art.Nr.: 102425
ALL-MC115VDSL2 Bundle

- No gestionable
- Swtich de 2 puertos integrado
- No incluye Splitter
- Max. 1km de cable
- Max. 100Mbit/s



VDSL2 vía 2 hilos Bundle

Art.Nr.: 165293
ALL-MC115VDSL2+ALL-MC115P

- No gestionable
- Swtich PoE de 2 puertos integrado 30W x puerto
- No incluye Splitter
- Max. 1km de cable
- Max. 100Mbit/s



VDSL2 vía 2 hilos Bundle

Art.Nr.: 66303
ALL126Ax3 Bundle

- Gestionable
- Swtich de 2 puertos integrado
- Splitter analógico integrado
- Max. 2,5km de cable
- Max. 100Mbit/s de cable

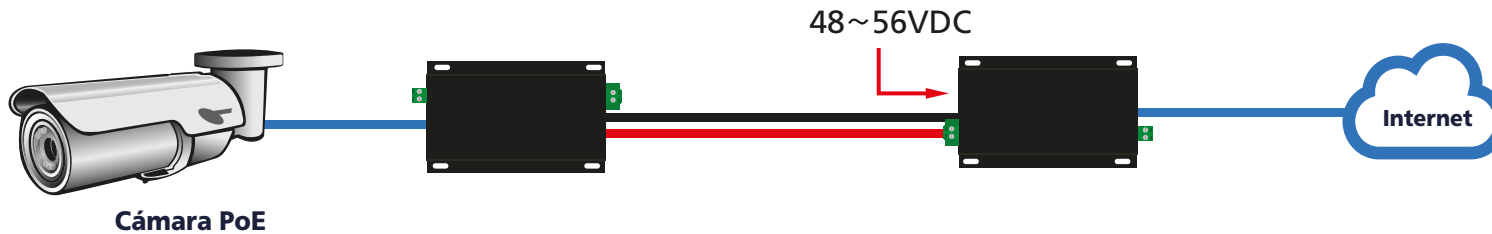




VDSL2 vía 2 hilos SFP Bundle

Art.Nr.: 141113
ALL4780-2Wire-SFP-Set

- Gigabit SFP Slots
- Max. 1km de cable
- Max. 100Mbit/s



PoE vía 2 hilos Bundle

Art.Nr.: 195451
ALL-MC302P2WIRE-Set

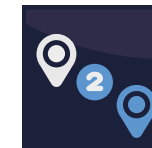
- No gestionable
- 1x Salida PoE IEEE802.3af
- Max. 500m de cable
- Max. 500Mbit/s



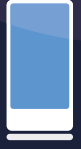
PoE vía 2 hilos Bundle

Art.Nr.: 195452
ALL-MC302P3WIRE-Set

- No gestionable
- 1x Salida PoE IEEE802.3af/at
- Max. 500m de cable
- Max. 200Mbit/s
- Incluye salida 12V



Más información sobre soluciones punto a punto en nuestra página web



Señalización Digital



- ¿Necesita tablets para una instalación fija?
- ¿Una tablet se va a utilizar como interfaz, p.ej. para la domótica del hogar?
- ¿La publicidad se debe controlar de forma centralizada?



- Tablets PoE de bajo coste con disponibilidad a largo plazo
- Dimensiones uniformes de marcos de montaje, embellecedores y carcasas
- Posibilidad de montaje empotrado y en superficie



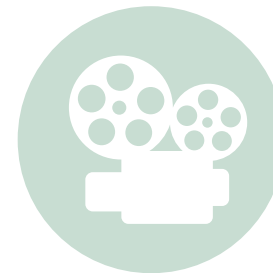
Hotel



Residencia



Piscina



Cine



Teatro



Serie RK3399 Pro

17" Art.Nr.: 174685
ALL-Pro-17RK3399A10PoE

21" Art.Nr.: 193696
ALL-Pro-21RK3399A10PoE

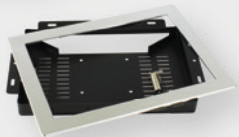
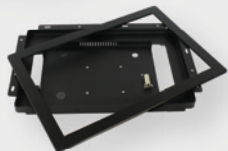
- 17" / 21"
- Android 10
- 4GB/16GB



Serie PX30

Art.Nr.: 180616
ALL-Tablet-10PX30A81PoE

- 10"
- Android 8.1
- Sensor de proximidad



Accesorios Serie PX30

Art.Nr.: 147917
Art.Nr.: 151695
Art.Nr.: 178136
Art.Nr.: 151694
Art.Nr.: 178137

- 10" Marco de montaje empotrado negro
- 10" Kit de instalación negro
(Marco de montaje + embellecedor)
- 10" Kit de instalación negro fino
(Marco de montaje + embellecedor)
- 10" Kit de instalación plata
(Marco de montaje + embellecedor)
- 10" Kit de instalación plata fino
(Marco de montaje + embellecedor)





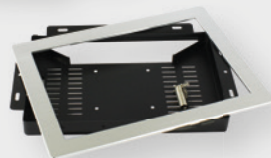
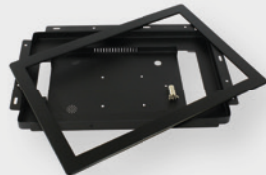
Serie RK3288 Estándar

14" Art.Nr.: 181018
ALL-TAB14RK3288A80PoEv2

15" Art.Nr.: 193134
ALL-Tab15RK3288A80-V2

21" Art.Nr.: 180623
ALL-Tablet-21RK3288A81PoE

- 14"/15"/21"
- Android 10 en 15"/21" & Android 8.1 en 14"
- 4GB/16GB en 15"/21" & 2GB/16GB en 14"



Accesorios Serie RK3288 Estándar

Art.Nr.: 147352
Art.Nr.: 155444
Art.Nr.: 151668

Art.Nr.: 151693
Art.Nr.: 155193
Art.Nr.: 151730

Art.Nr.: 178138
Art.Nr.: 178140
Art.Nr.: 178142

Art.Nr.: 151692
Art.Nr.: 155194
Art.Nr.: 151701

Art.Nr.: 178139
Art.Nr.: 178141
Art.Nr.: 178143

- 14" / 15" / 21" Marco de montaje empotrado

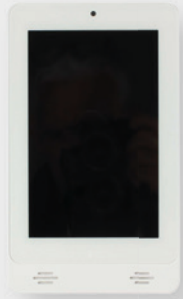
- 14" / 15" / 21" Kit de instalación negro
(Marco de montaje + embellecedor)

- 14" / 15" / 21" Kit de instalación negro fino
(Marco de montaje + embellecedor)

- 14" / 15" / 21" Kit de instalación plata
(Marco de montaje + embellecedor)

- 14" / 15" / 21" Kit de instalación plata fino
(Marco de montaje + embellecedor)





RK3128 Serie

Art.Nr.: 158934
ALL-Tablet-7RK3128A60PoE

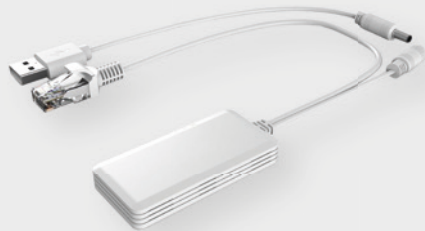
- 7"
- Android 6.0
- 1GB/8GB



RK3288 Serie

Art.Nr.: 189209
ALL-Tablet-8RK3288A80PoE

- 8"
- Android 10
- 2GB/16GB



WIFI Client

Art.Nr.: 168029
ALL-WCL1200AC

- Cliente WiFi AC universal
- 2,4GHz max. 300Mbps
- 5GHz max. 900Mbps
- Alimentación vía USB 5V



Más información sobre las tablets estándar en nuestra página web





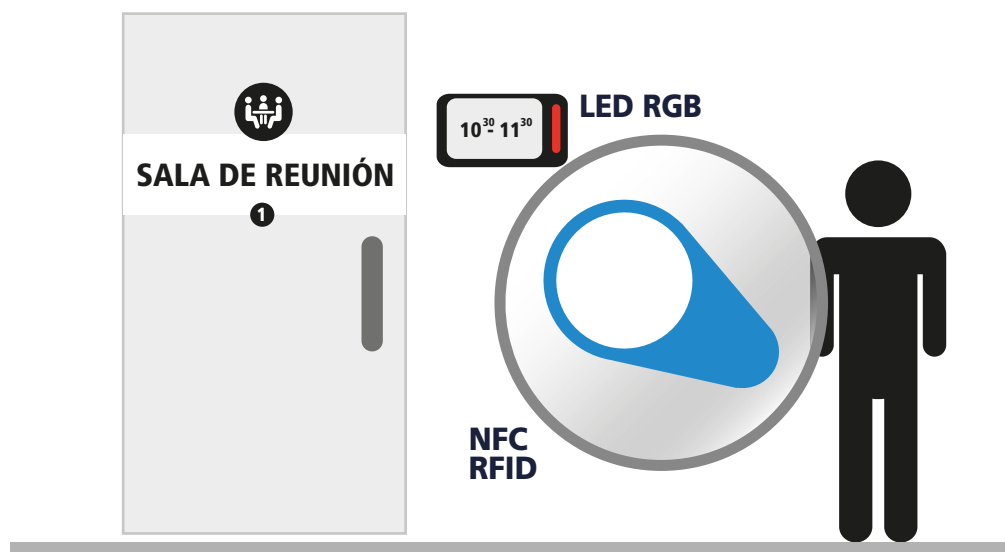
Señalización digital en salas de reuniones



- ¿Quiere digitalizar sus salas de reuniones?
- ¿Necesita una interfaz para la gestión de tiempo?
- ¿Busca interfaces para desarrollar sus propias aplicaciones?



- Pantallas con NFC, para, p.ej., la gestión de tiempo
- Gestión centralizada de la ocupación de salas de reuniones
- Funciones especiales, como p.ej. Busylight





RK3288 Tablet para sala de reuniones

10" Art.Nr.: 174715
DT-10RK3288A80PoE-NFC
13" Art.Nr.: 174716
DT-13RK3288A80PoE-NFC
15" Art.Nr.: 174717
DT-15RK3288A80PoE-NFC

- 10" / 13" / 15"
- Android 8.1
- NFC
- Indicador LED
- 2GB/16GB



RK3288 Tablet de sobremesa

Art.Nr.: 174888
TD-10RK3288A80PoE

- 10"
- Android 8.1
- NFC
- Bluetooth & WLAN
- 2GB/16GB



RK3288 Tablet serie Busylight

Art.Nr.: 182897
MT-10RK3288A10PoE-NFC

- 10"
- Android 10
- Indicador LED RGB Busylight
- NFC
- Bluetooth & WLAN
- 2GB/16GB



Más información sobre las tablets en nuestra página web





Señalización digital en el sector médico



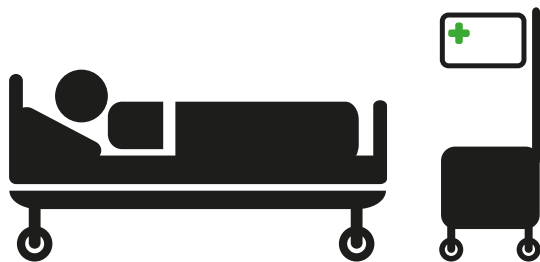
- ¿Necesita tablets para su uso en el sector médico?
- ¿La limpieza higiénica y la seguridad son especialmente importantes?



- Carcasa resistente a los productos de limpieza agresivos
- Cableado seguro y discreto
- Diferentes opciones de montaje

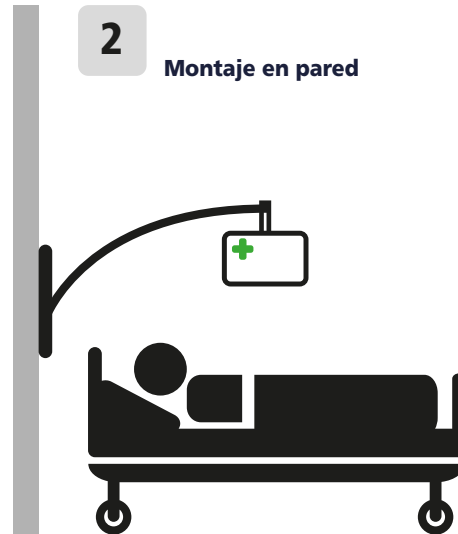
1

Montaje móvil

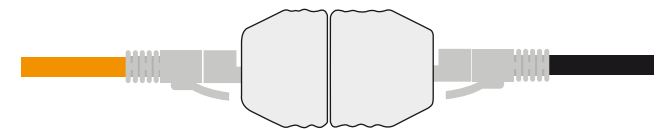


2

Montaje en pared



ALL-RJ45-MAGNET





Tablet PoE Médica 10"

10" Art.Nr.: 180366
ALL-MedTab-10RK3288A80PoE

- 10"
- Android 8
- RK3288
- 2GB/16GB
- No incluye cámara



Tablet PoE Médica 13"

13" Art.Nr.: 174684
ALL-MedTab-1332T 13"

- 13"
- Android 8
- RK3288
- 2GB/32GB
- Función de teléfono opcional



RJ45 Acoplador rápido

Art.Nr.: 193972
ALL-RJ45-Magnet

- Conexión magnética
- Desconexión y cierre rápido de las conexiones RJ45



Isoladores

ALL-LAN-ISO-4kV
Art.Nr.: 168085

ADQ-USB 3.0-ISO-PS
Art.Nr.: 143382

- Aislante gigabit universal 4kV
- 1kV USB 3.0 Aislador galvánico



Más información sobre las tablets médicas en nuestra página web





Señalización digital con Tótems



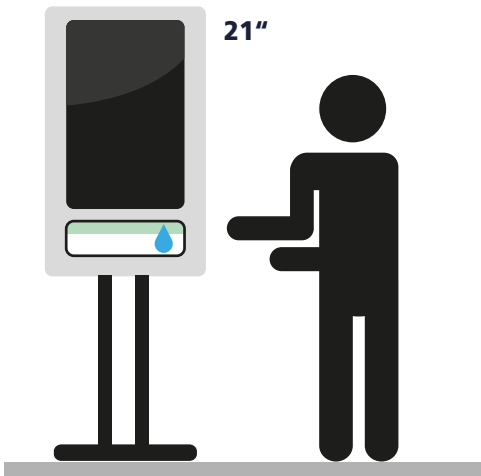
- ¿Busca expositores elegantes con opción de desinfección?
- ¿Necesita expositores grandes para fines publicitarios e informativos?
- ¿Desea combinar los medios impresos con presentaciones digitales?



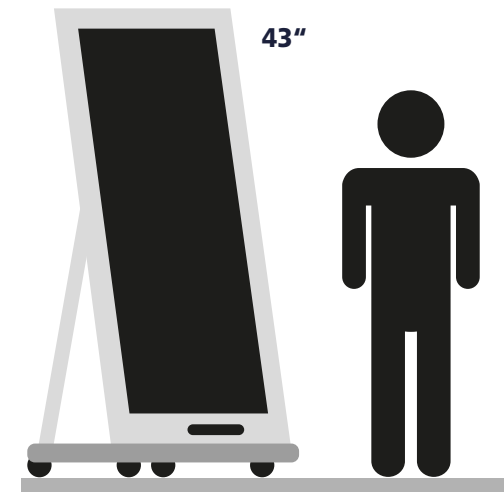
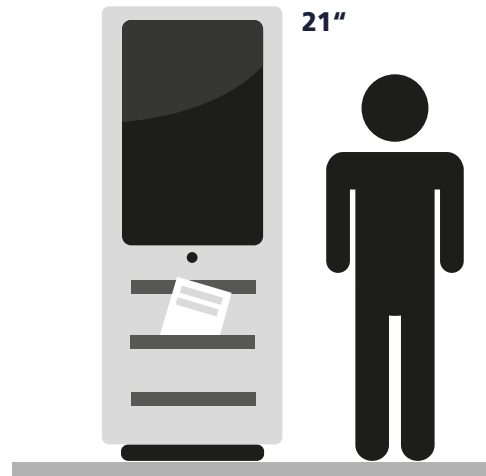
- Expositores con dispensador desinfectante
- Expositores con y sin función táctil
- Expositores con portafolletos



• Unidad de información y desinfección



• Unidad de información y portafolletos





Serie Tótem Desinfección

Art.Nr.: 185754
ALL-WD21SAN/A70

- 21"
- Dispensador de desinfectante integrado
- Android 7 & RK3288
- Color blanco
- Para montaje en pared
- 2GB/16GB

Art.Nr.: 186428
ALL-WD21SAN/A70-STAND

- Soporte opcional



Serie Tótem

Art.Nr.: 177081
ALL-SD210TFH/RK3399A81

- 21"
- Multitáctil de 10 puntos
- Portafolletos integrado
- PoE & Android 7.1
- Color negro
- 2GB/16GB

Art.Nr.: 177065
ALL-AD430/OPS-RK3399wh

- 43"
- Soporte con ruedas
- Sin táctil
- RK3399
- Android 7.1
- Color blanco
- 2G/8G

Más información sobre la serie Tótem en nuestra página web





Tablets de exterior para entornos difíciles



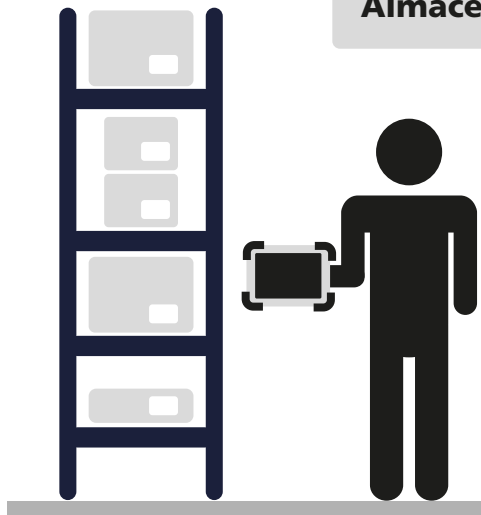
- ¿Necesita tablets para el exterior?
- ¿Busca una caja registradora móvil económica?
- ¿Las tabletas se van a utilizar tanto de forma móvil como fija?



- Tablets para uso exterior con clase de protección IP54
- Dockingstation para la carga y la conexión LAN / PoE
- A prueba de golpes hasta 1m

● Tablet robusta industrial

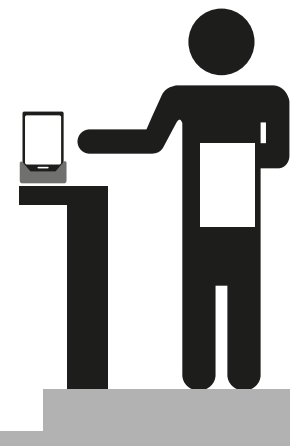
Almacén / Logística



● Uso móvil



● Uso fijo





RK3368 Tablet Robusta

ALL-RT-RK3368A90-CW
Art.Nr.: 182260

- 10"
- Android 10
- A prueba de golpes hasta 1m de altura
- Protección adicional mediante esquinas de plástico
- Clase de protección IP54
- 2GB/16GB



RK3399 Tablet Robusta

ALL-RT-RK3399A70-CW
Art.Nr.: 182259

- 10"
- Android 7.1
- A prueba de golpes hasta 1m de altura
- Protección adicional mediante esquinas de plástico
- Clase de protección IP54
- 2GB/16GB



Dockingstation

ALL-RT-Dock_PoE-CW
Art.Nr.: 182263

- Dockingstation para tablet robusta
- Incluye conexión LAN / PoE & 2x USB
- Cambio automático de WLAN a LAN
- Se puede usar como caja registradora móvil con impresora USB y teclado





Single Board Computer



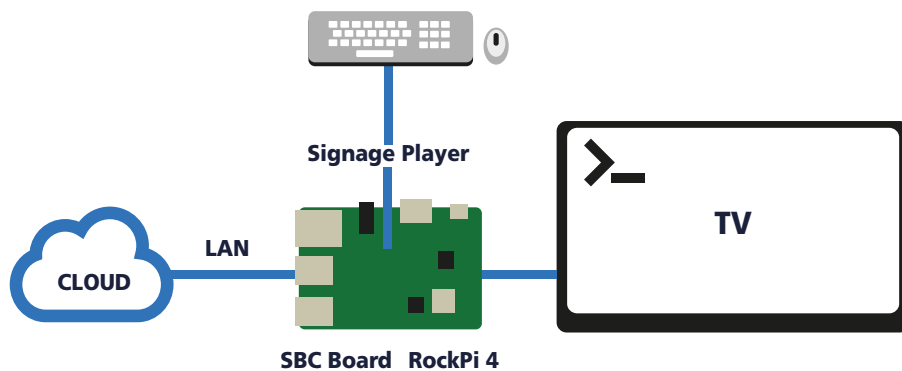
- ¿Busca pequeños ordenadores, receptores o reproductores de vídeo?
- ¿Necesita un SBC para controlar, programar o como miniservidor o reproductor multimedia?



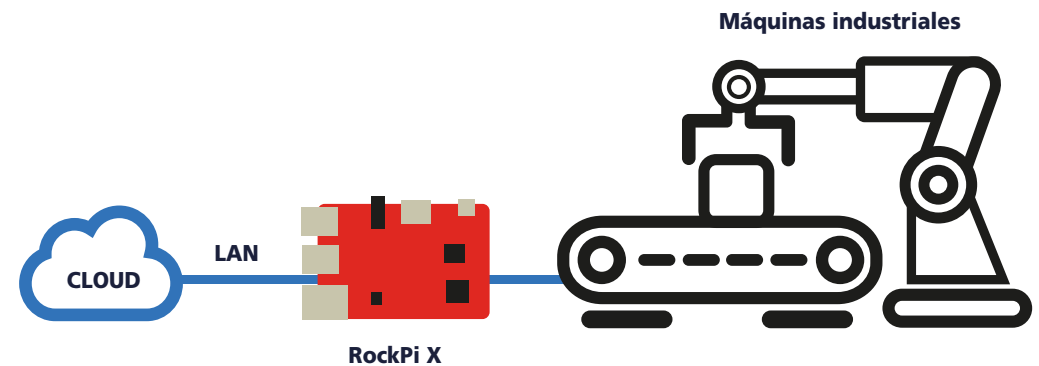
- Mini PC con máximo rendimiento
- Almacenamiento EMMC flexible hasta 128GB y hasta 2TB mediante M.2 NVME
- SBCs como PC cliente, estación de trabajo Ubuntu o PC para la domótica del hogar



EMMC flexible hasta 128GB



Programación, Miniservidor, Reproductor multimedia

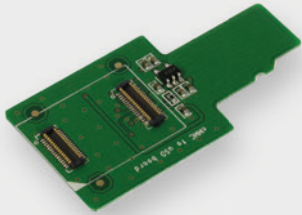




Rock Pi Serie 4

A1 Art.Nr.: 177010
 A2 Art.Nr.: 177009
 A4 Art.Nr.: 177010
 B1 Art.Nr.: 180211
 B2 Art.Nr.: 180209
 B4 Art.Nr.: 180059
 C4 Art.Nr.: 179843

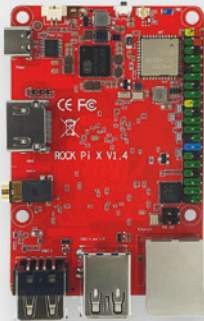
- Versión A sin WiFi y sin Bluetooth
- Versión B con WiFi & Bluetooth & PoE ready
- Versión C con WiFi & Bluetooth & Displayport & HDMI
- Dual Cortex-A72 Processor & Quadcore Cortex-A53 hasta 1,8GHz
- 64bit Dual Channel LPDDR4 @ 3200Mbit/s memoria RAM
- Modelos disponibles con 1GB / 2GB / 4 GB



Rock Pi 4 Adaptador eMMC a uSD

Art.Nr.: 158780
 RockPi_eMMC_to_uSD_board

- EMMC es una alternativa más segura a la tarjeta SD
- Para flashear el firmware en la memoria EMMC
- Compatible con RaspberryPi Noobs



RockPi Serie X 64

16GB Art.Nr.: 190538
 32GB Art.Nr.: 191253
 64GB Art.Nr.: 191254
 128GB Art.Nr.: 191255

- CPU 64bit Quad Core X86
- Intel Atom x5-Z8300 Cherry Trail
- Compatible con Windows 10 & Linux
- Intel Gen8 HD graphics @500MHz
- Disponible con almacenamiento de 16GB / 32GB / 64GB / 128GB





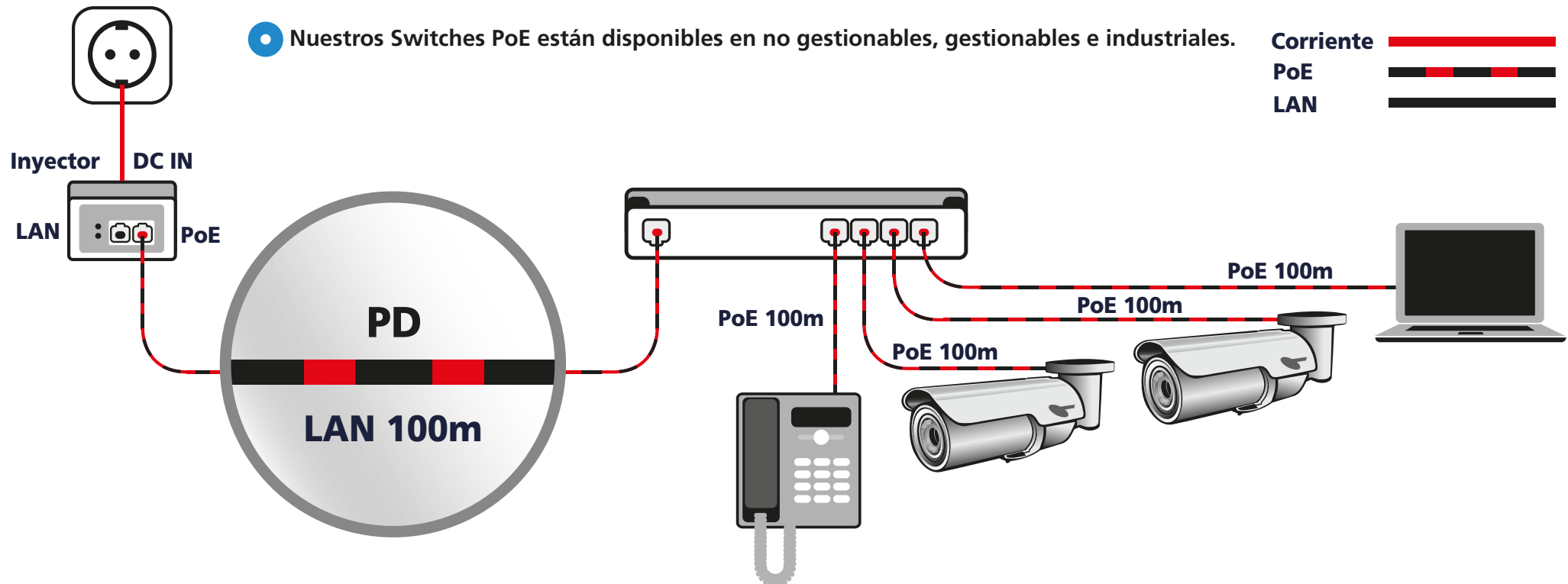
Red y corriente en un solo cable



- ¿No hay suministro eléctrico en el lugar de la instalación?
- ¿Desea utilizar su Switch con un solo cable de conexión?
- ¿Un solo cable para todo debe llegar al puesto de trabajo?



- Switches PD pueden ser alimentados con PoE a través de un cable de red
- No se necesita ningún cable de alimentación adicional
- Switch o Inyector PoE puede estar a una distancia de hasta 100m del Switch PD.





Switch 4x Gigabit PD no gestionable

Art.Nr.: 113046
ALL048605PD

- PoE Budget 360W
- 4x puertos LT PoE 90W
- Sin ventilador

3 variantes de entrada de corriente:
1.) 90W PoE PD
2.) 12-48V DC max. 120W
3.) 56V DC max 500W (opcional)



Switch 5x Gigabit PD smart gestionable

Art.Nr.: 136766
ALL-SG8205PDM

- PoE Budget 55W
- 4x puertos PoE
- Sin ventilador

2 variantes de entrada de corriente:
1.) PoE 30W PD
2.) Alimentación opcional



Switch industrial 4x Gigabit PD no gestionable

Art.Nr.: 166606
ALL-SGI8205PD

- PoE Budget 120W
- 4x puertos PoE+
- para montaje en carril DIN
- Rango de temperatura ampliado

2 variantes de entrada de corriente:
1.) PoE PD 30W
2.) 48VDC max. 120W (opcional)



Switch 5/8x Gigabit PD no gestionable

5-Port Art.Nr.: 112532
ALL-SG8205PD

8-Port Art.Nr.: 118887
ALL-SG8208PD

- PoE Budget 36/60W
- 2/4x puertos PoE
- 2/3x puertos LAN

2 variantes de entrada de corriente:
1.) PoE PD 30W
2.) Alimentación 48V DC (incluida)



Más información sobre switches PD en nuestra página web





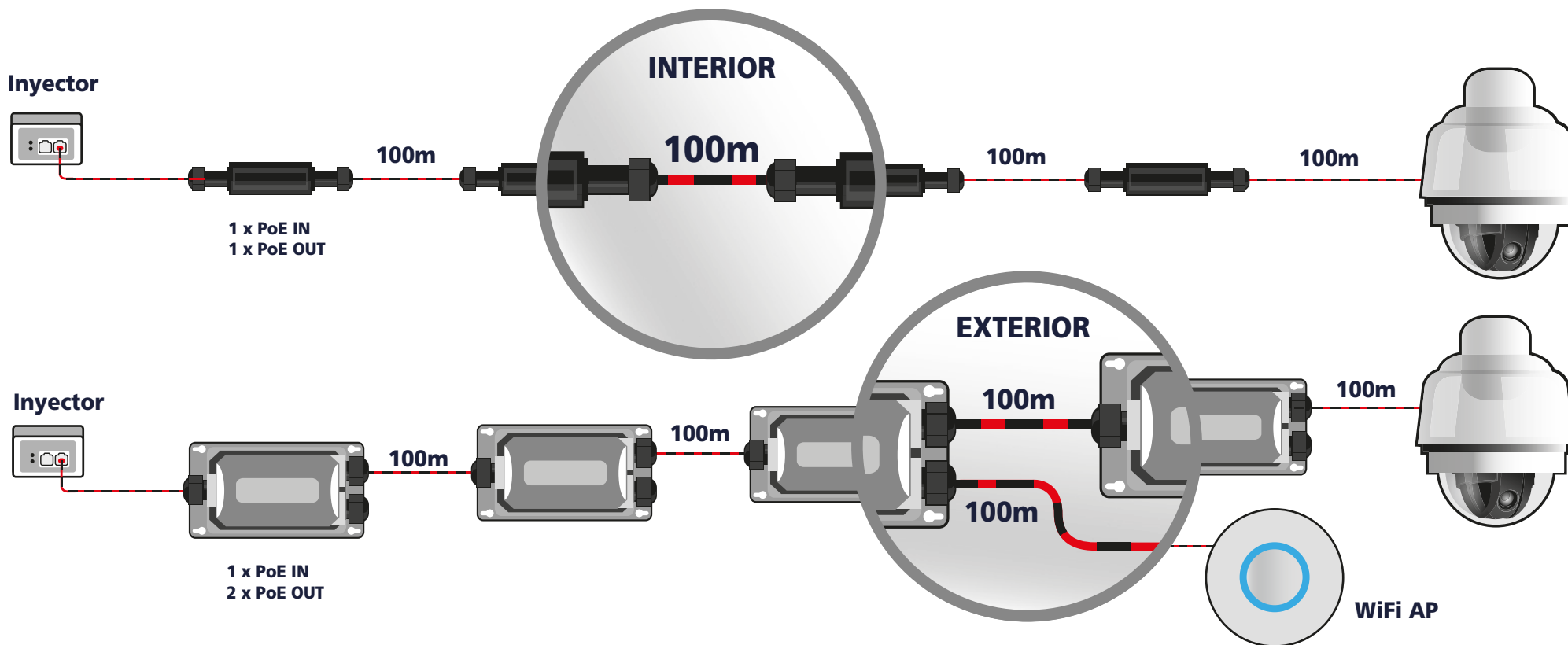
Ampliar red local y corriente eléctrica hasta 500m



- ¿No hay suministro eléctrico en el lugar de instalación?
- ¿Desea instalar, por ejemplo, cámaras IP y puntos de acceso a gran distancia?



- Los repetidores PD amplían PoE (red y alimentación) en 100m cada uno
- No es necesario ningún otro suministro de energía en el lugar de la instalación
- Cuanta más potencia haya en la entrada, más sobra después de x metros





Repetidor PD 90W

Art.Nr.: 131701
ALL048600v2

- 1x Entrada Gigabit LT PoE 90W
- 1x Salida Gigabit LT PoE 90W
- Función SMART-PoE integrada



Repetidor PD 90W

Art.Nr.: 102328
ALL048600

- 1x Entrada Gigabit LT PoE 90W
- 1x Salida Gigabit LT PoE 90W



Repetidor PD Outdoor

Art.Nr.: 189128
ALL-PR20130-30W

- 1x Entrada Gigabit LT PoE 90W
- 2x Salidas Gigabit 30W PoE
- Clase de protección IP67



Repetidor PD Outdoor

Art.Nr.: 144991
ALL-PR2012P-E

- 1x Entrada Gigabit PoE 30W
- 1x Salida Gigabit PoE 30W
- Clase de protección IP67



Más información sobre repetidores PD en nuestra página web



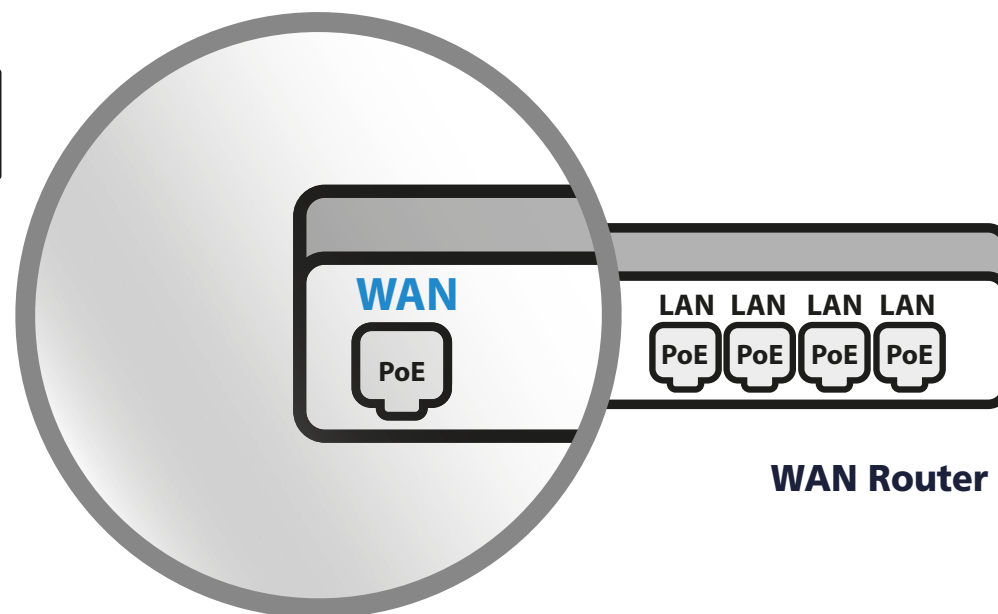
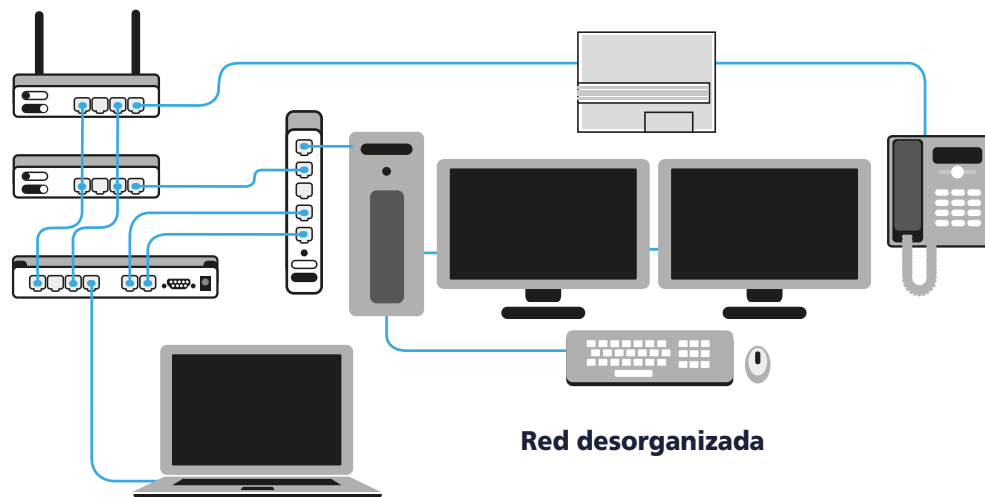
Red separada en la empresa



- ¿Desea poner la red de la empresa a disposición de sus empleados sin causar interrupciones o configuraciones incorrectas?
- ¿Quiere probar nuevos productos en la red de su empresa sin correr ningún riesgo?



- El Router PD puede conectarse a un Switch a través de un puerto WAN PoE.
- Si se producen problemas, el administrador puede desconectar el router con un solo clic a través de la interfaz de gestión del Switch PoE conectado.





Router PD

Art.Nr.: 146883
ALL-PR4014PD

- 1x Puerto Gigabit PoE at WAN
- 4x Salidas Gigabit PoE PoE af
- Interfaz web integrada para la configuración del router




ALL-PR4014P

Main

- Operation Mode
- Internet Settings
 - WAN
 - LAN
 - DHCP Clients
 - Routing
 - QoS
 - IPv6
- Firewall
 - MAC/IP/Port Filtering
 - System Security
 - Content Filtering
 - Port Forwarding
 - Port Trigger
 - DMZ
- Administration
 - Management
 - Upload Firmware
 - Settings Management
 - Status
 - Statistics
 - PoE
 - Logout

Bridge:
All ethernet and wireless interfaces are bridged into a single bridge interface.

Gateway:
The first ethernet port is treated as WAN port. The other ethernet ports and the wireless interface are bridged together and are treated as LAN ports.

NAT Enabled:

TCP Timeout:

UDP Timeout:

HW NAT Enabled:



El sueño de todo administrador de redes

Los empleados disponen de un entorno especial de pruebas DHCP dentro de la red. Con un Switch PoE conectado delante, se puede desactivar toda la red de pruebas en caso de averías o problemas de red.

Más información sobre router PD en nuestra página web





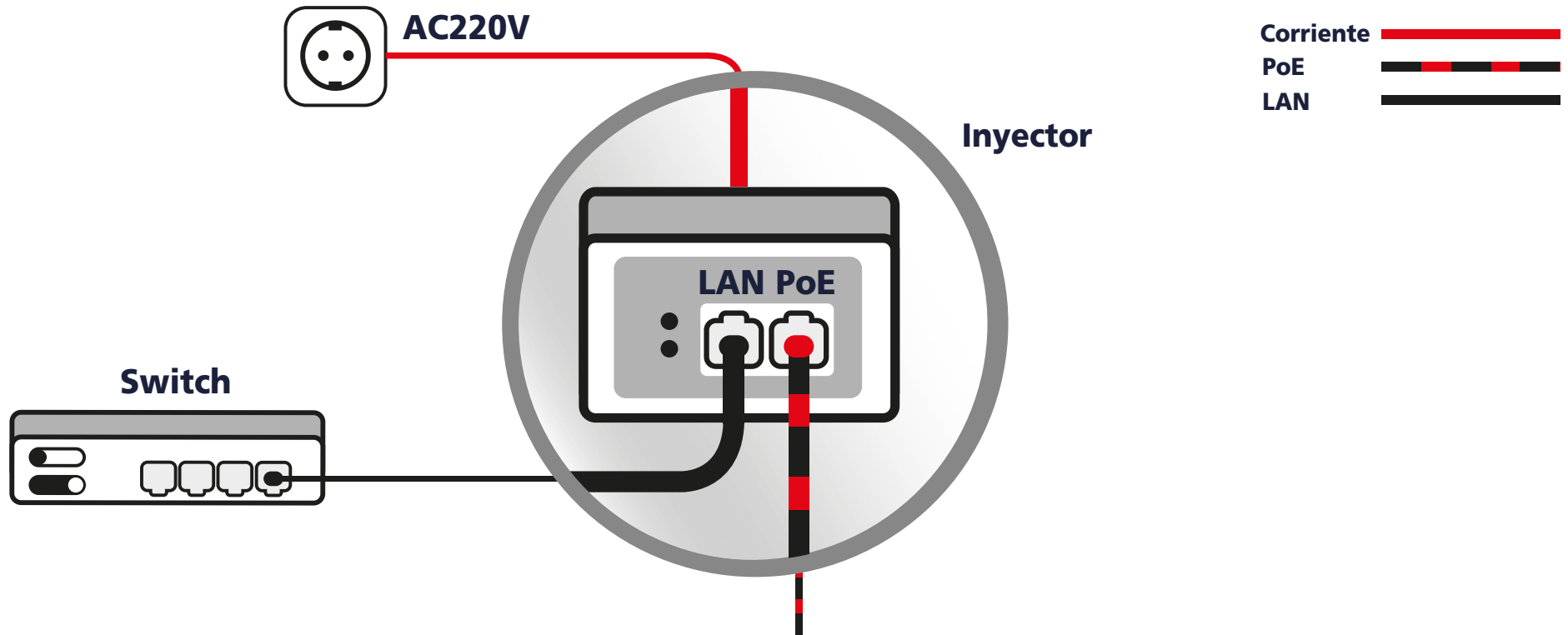
Generar red y corriente con un solo cable de red



- ¿Necesita PoE para la instalación de, p.ej., cámaras IP y puntos de acceso?
- ¿No hay suministro eléctrico en el lugar de instalación?



- Los inyectores generan PoE procedente de la red y la corriente
- Sólo se necesita un cable para la instalación
- La distancia entre el inyector y el dispositivo puede ser de 100m





90W Inyector

Art.Nr.: 112270
ALL048900v2 rev.B

- 1x Salida Gigabit LT PoE 90W
- Carcasa metálica
- Función SMART-PoE integrada
- Para montaje en pared
- Alimenta todos los dispositivos con LT PoE según el estándar LT PoE 90W e IEEE802.3at/af



95W Inyector

Art.Nr.: 188381
ALL0495BT

- 1x Salida Gigabit PoE bt 95W
- Carcasa de PVC
- 4KV Protección contra sobretensión
- Alimenta todos los dispositivos PoE según el estándar IEEE802.3bt/at/af



30W Inyector

Art.Nr.: 175246
ALL0489v4

- 1x Salida 2,5 Gigabit PoE at 30W
- Carcasa metálica
- Alimenta todos los dispositivos PoE según el estándar IEEE802.3at/af



30W Inyector

Art.Nr.: 186548
ALL0488v6

- 1x Salida Gigabit PoE at 30W
- Carcasa de PVC
- Para montaje en pared
- Alimenta todos los dispositivos PoE según el estándar IEEE802.3at/af



Más información sobre inyectores PoE en nuestra página web



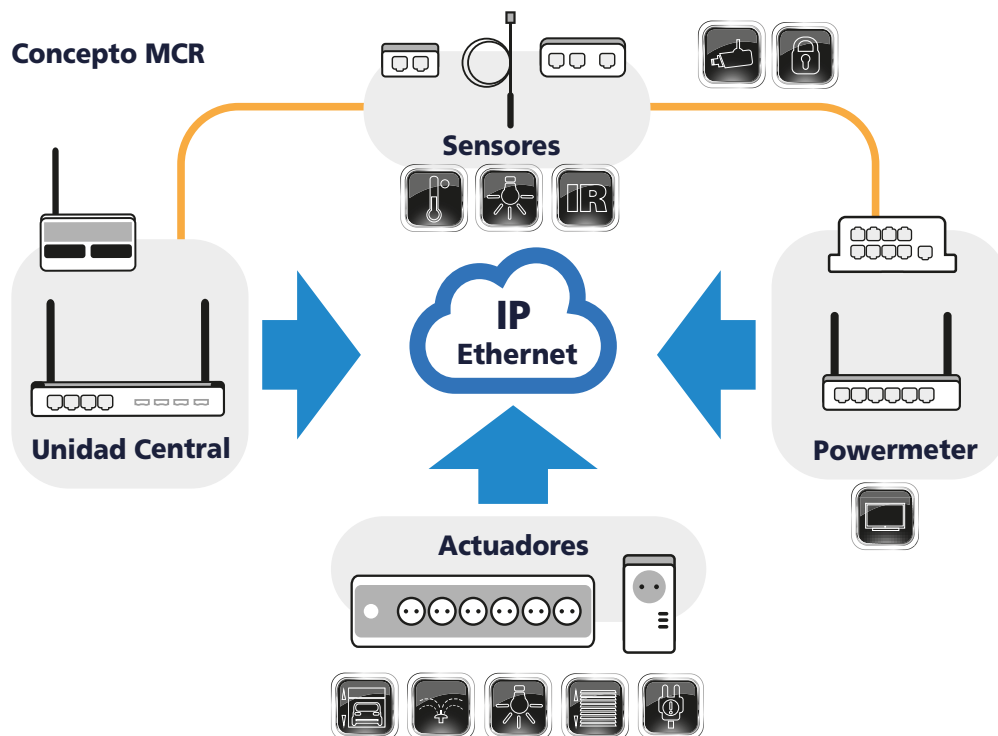
Medición, control y regulación a través de IP



- ¿Busca un sistema de domótica rentable que funcione por IP?
- ¿Quiere recopilar los valores medidos de forma rápida y sencilla?
- ¿Le gustaría poder controlar sus dispositivos desde cualquier lugar?



- Unidad central MCR, así como sensores y actuadores para la supervisión y gestión domótica
- Gestione los valores y los ajustes a través de la interfaz web
- Módulos opcionales para Cloud / FTP / JSON API / Amazon Alexa etc.





Centrales MCR

ALL3419
Art.Nr.: 134571

ALL3500
Art.Nr.: 98686

Y muchos más. 

- 3x Puertos de sensores I2C
- 1x LAN, 1x WLAN
- 4x Puertos de sensores I2C
- 4x Entradas de contacto & 4x Relés de 16A
- 1x LAN, 1x WLAN



Sensores MCR

ALL3020
Art.Nr.: 157798

ALL4471
Art.Nr.: 166559

Y muchos más. 

- Sensor de temperatura & humedad
- Sensor CO2, 0~10000ppm
- 2x Puertos I2C para 2ndo Sensor/Actuador etc.



Actuadores MCR

ALL3073v2
Art.Nr.: 174036

ALL4176
Art.Nr.: 131841

Y muchos más. 

- Enchufe de red de 16A
- Regleta de 6 enchufes Schuko de 10A
- Módulo de medición de corriente integrado para toda la regleta



Semáforos MCR

ALL-PoE-RBGW-Lamp
Art.Nr.: 192187

ALL-PoE-CO2-LAMP
Art.Nr.: 192872

- Semáforo PoE, controlable vía API, Colores de LEDs Rojo/Verde/Azul/Blanco
- Semáforo PoE, controlable vía API, Colores de LEDs Rojo/Verde/Azul/Blanco Sensor CO2 integrado, incl. alimentación 48VDC



Contacto



ALLNET Ibérica
España/Portugal

Rúa Río Anllóns, 2-4 Bajo
15100 Carballo - A Coruña
Tel.: 981 753141
pedidos@allnet.es
www.allnet.es